



Perspektive Arbeit
Lausitz



Arbeitsschutz von morgen innovativ und nachhaltig gestalten

Claudia Graf-Pfohl, M.A.

15.06.2023

ATB Arbeit, Technik
und Bildung gGmbH



Arbeitsschutz von morgen



Innovativ

Nachhaltig

Digital

Bild von analogicus auf Pixabay

Arbeitsforschung kurz erklärt



zukunftsfähige Arbeit gestalten



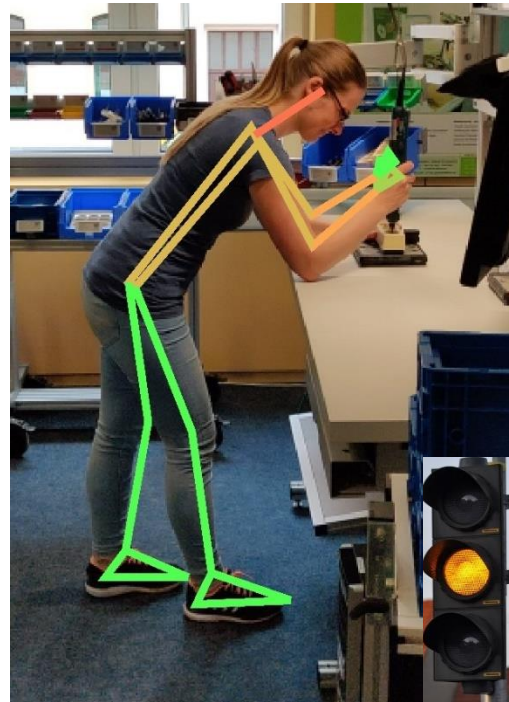
Kompetenzentwicklung



Ergonomie



Fachkräftesicherheit






Gesamtziel des Kompetenzzentrums



Förderung: BMBF

Laufzeit: 2021 – 2026

10 Schwerpunktprojekte
interdisziplinäre Teams

-  4 Hochschulen
-  5 Netzwerke
-  30 Unternehmen



<https://Perspektivearbeitlausitz.de>

Gesamtziel des Kompetenzzentrums

Wirken...

- für eine zukunftssichere Region mit innovativen und attraktiven Arbeitsplätzen.

Durch...

- Innovative Arbeitsgestaltung, digitale und intelligente Unterstützung der Arbeitenden.

Mit Hilfe von...

- Demonstrationszentren (Labs), integriertem Studium und Transfer.

In den Branchen...

- Maschinenbau, Metallverarbeitung, Elektroindustrie, Technische Dienstleistung, Informationstechnik

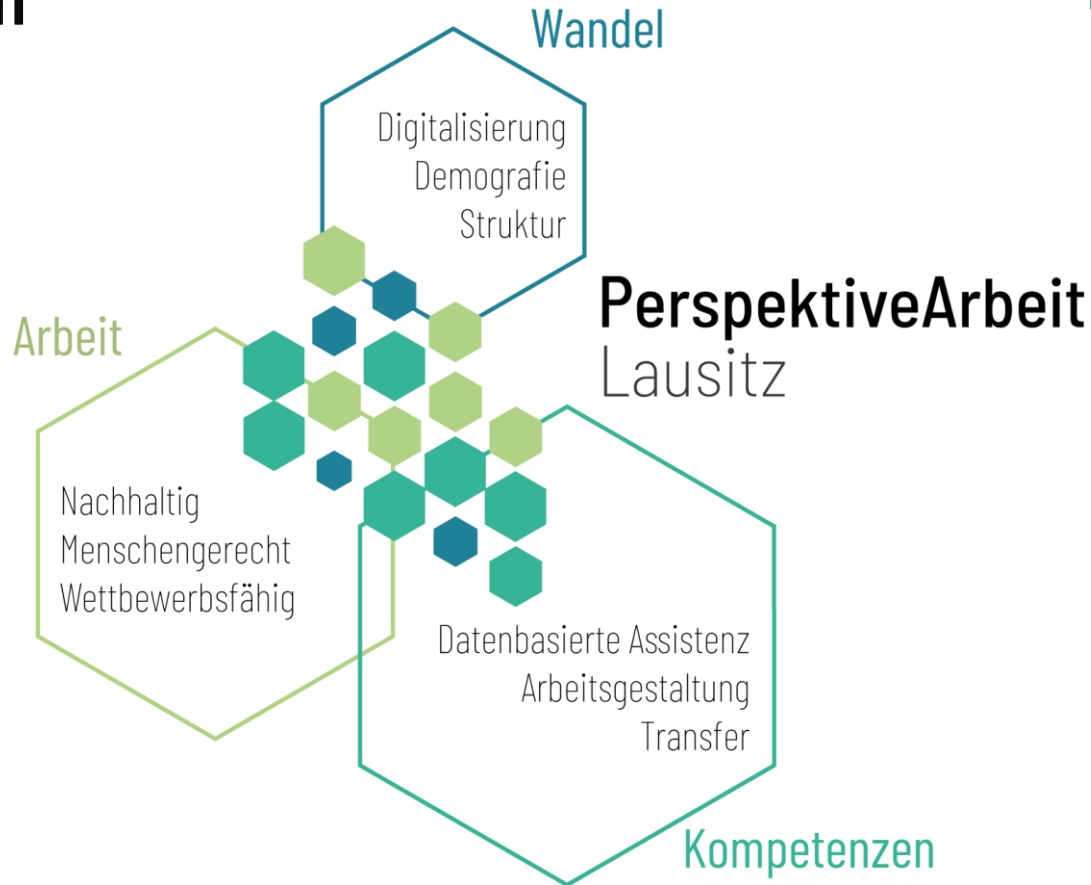
Arbeitsorganisation & -aufgaben

Mensch-Technik-Interaktion

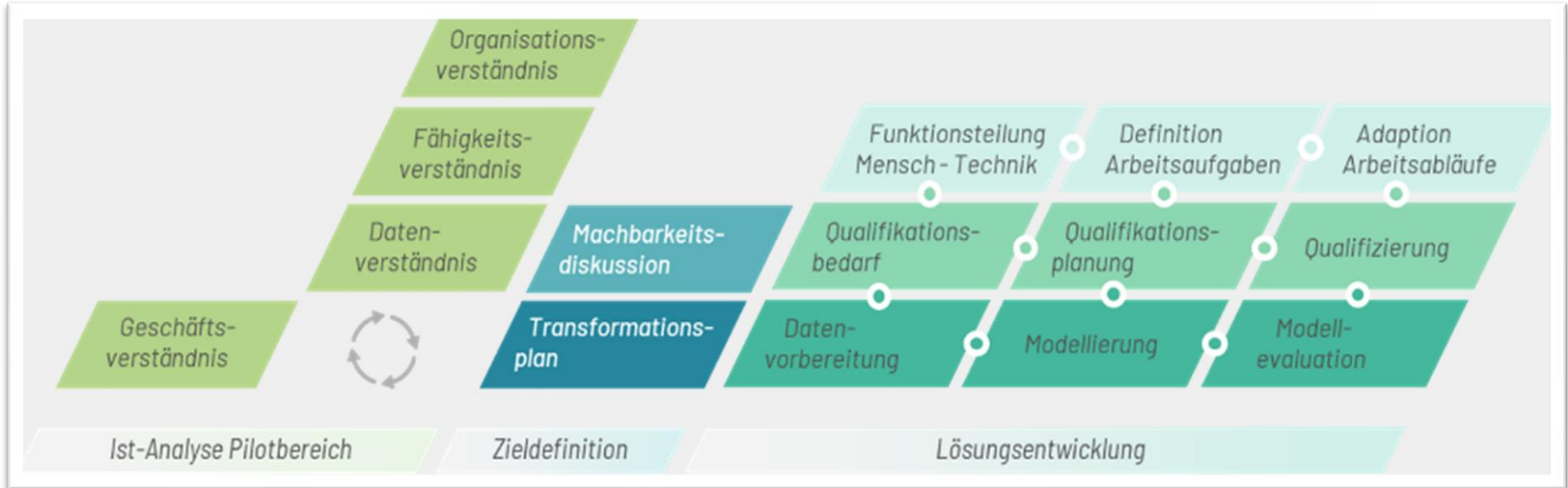


KI-Kompetenzentwicklung

Kernthemen



Nachhaltige Entwicklung



KI-Vorgehensmodell in PAL (vgl. Gröllich/Ott/Hahmann/Graf-Pfohl 2023; Chapman et al. 2000)

Entwicklung

The image displays a grid of logos for various companies and research institutions, arranged in four columns. To the right of the grid is a map of the Lausitz region, with several green and blue hexagonal markers indicating the locations of the entities listed in the grid.

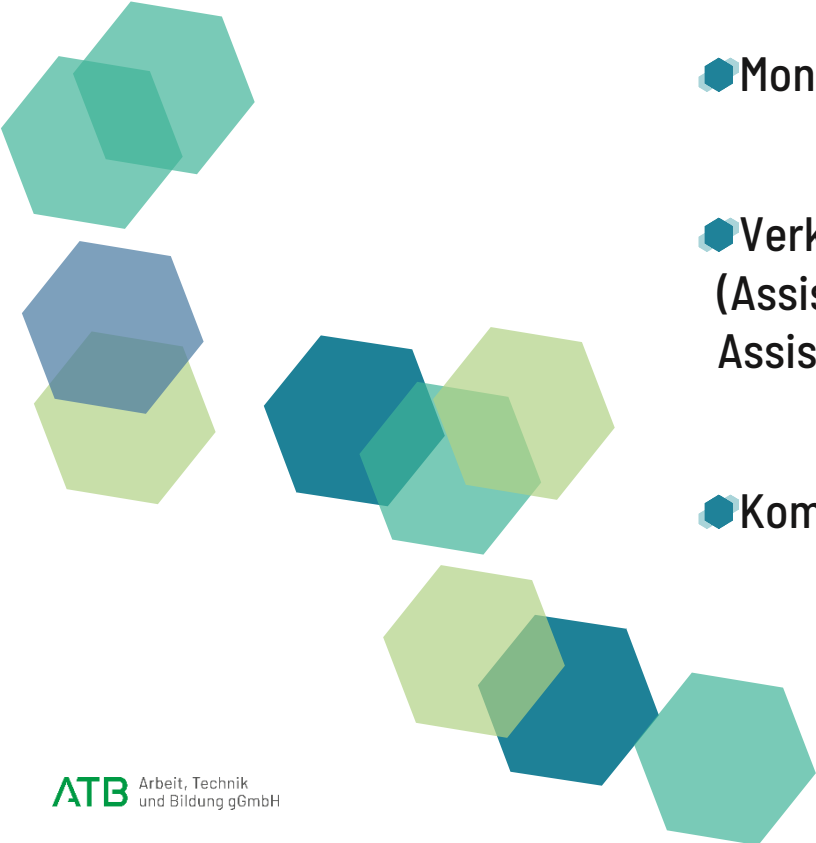
Domeba als Befähiger in PAL

Systeme zur Erfassung und Bewertung physischer und psychischer Faktoren



Bild von [Mohamed Hassan](#) auf [Pixabay](#); [Yvette W](#)
auf [Pixabay](#); Foto von Ketut Subiyanto von Pexels

Domeba als Befähiger in PAL

- 
- Monitoring Arbeitsschutz
 - Verknüpfung teilautonomer digitaler Systeme (Assistenten/ intelligente Infrastruktur) zum Assistenzsystem
 - Kommunikations- und Innovationsräume für KMU

Entwicklungsbegleitung der ATB

Organisationsgestaltung

Kompetenzentwicklung

Begleitung Digitalisierung bis hin zu KI

Schwerpunkt KI in Personalentwicklung

Wir bauen Brücken zwischen
Wissenschaft und Praxis.



Ausprobieren in Living Labs



Living Lab „Hybride Arbeitssysteme“ an der Hochschule Mittweida © Hochschule Mittweida

Vielen Dank!



Kontakt:
Claudia Graf-Pfohl, M.A.
0371 - 3 69 58 17
Graf-Pfohl@atb-chemnitz.de